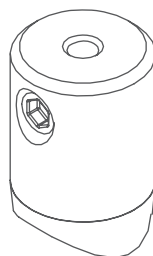


### Części niezbędne do użycia zawieszki DP-PDS-O

Głowica dolna (C)



Podkładka łukowa (B)

Śruba tworzywowa (A)

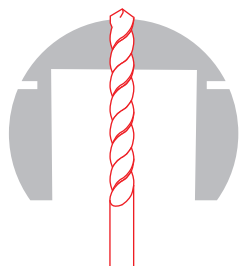


### Elementy niezbędne przy czynnościach montażowych:

- klucz ampulowy
- wiertarka

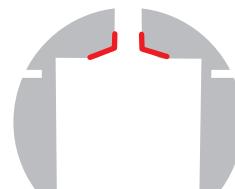
**UWAGA!** Lista produktów, z którymi współpracują wybrane akcesoria dostępna jest na stronie [klusdesign.pl](http://klusdesign.pl).

**1.** Nawierć otwór o średnicy 5 mm w wybranym profilu.

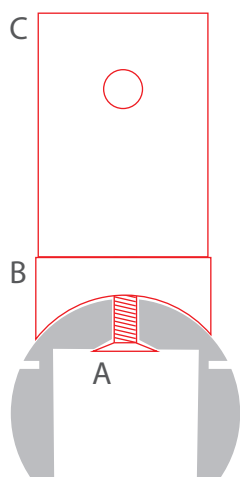


Fi 5 mm

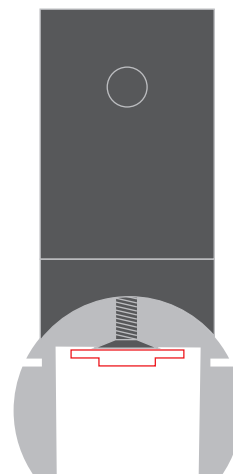
**2.** Sfrezuj otwór tak, by pasował do niego łeb śruby tworzywowej.



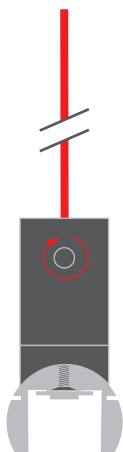
**3.** Zamontuj śrubę tworzywową (A), od góry nałóż na nią złożone razem: podkładkę łukową (B) i głowicę zasilającą (C).



**4.** Wklej taśmę LED.



**5.** Zainstaluj pręt w mocniku głowicy. Zablokuj pręt, dokręcając docisk w głowicy kluczem ampulowym.



**6.** Zawieś oprawę na wybranym systemie.

